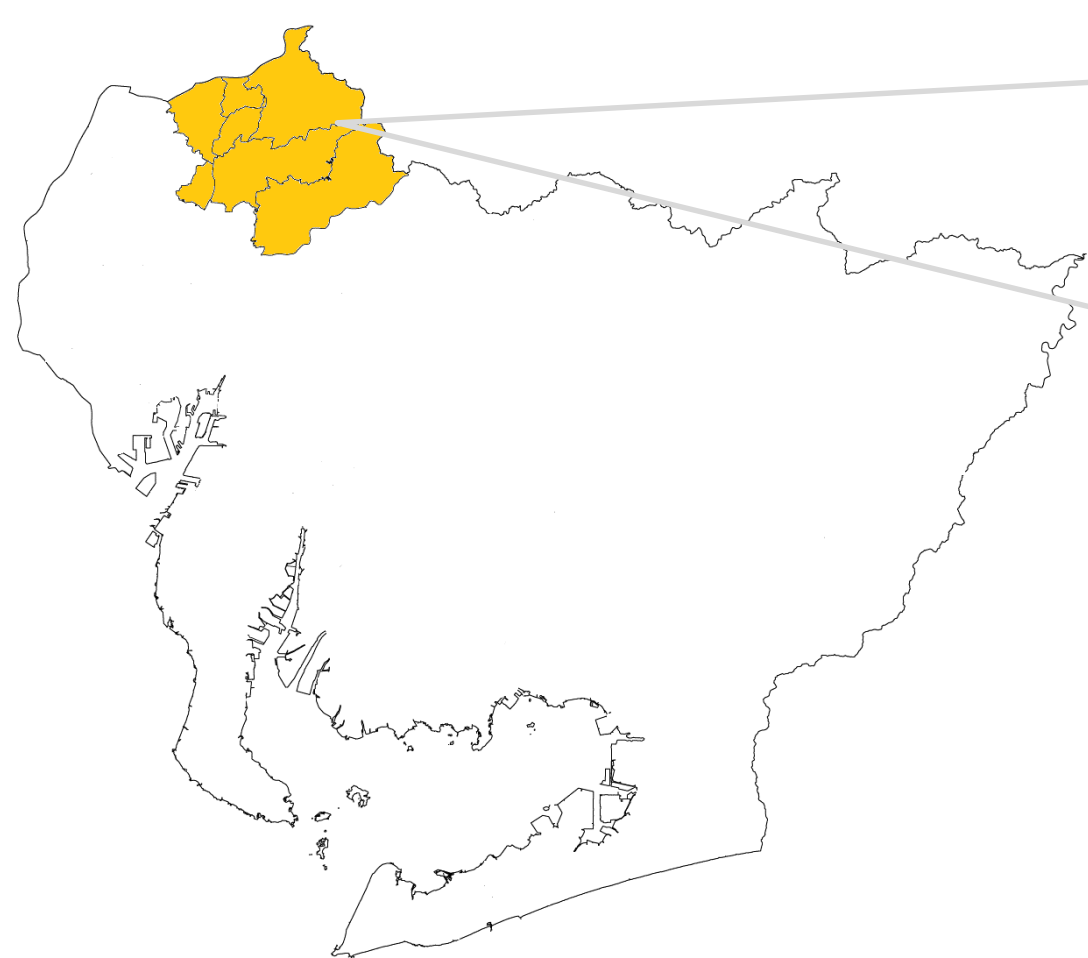


# 高精度放射線治療センター

## 尾張北部医療圏初 平成30年4月開設



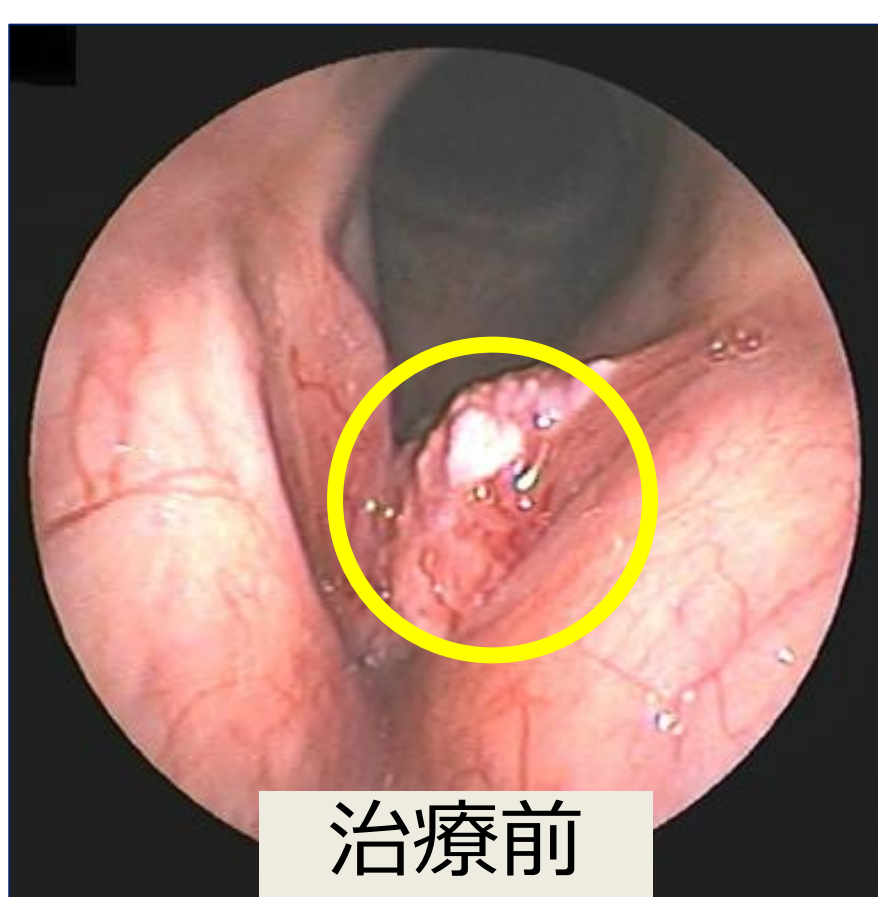
### 当院センターの特徴

- ▶ がん診療のさらなる充実をめざしたチーム医療を提供
- ▶ 専門知識を持ったスタッフ（医師、看護師、放射線技師）を配置
- ▶ 院内どこからでも治療患者の経過がわかるシステムを新たに採用
- ▶ 高精度な治療を可能とする放射線治療機『トモセラピー』を稼働

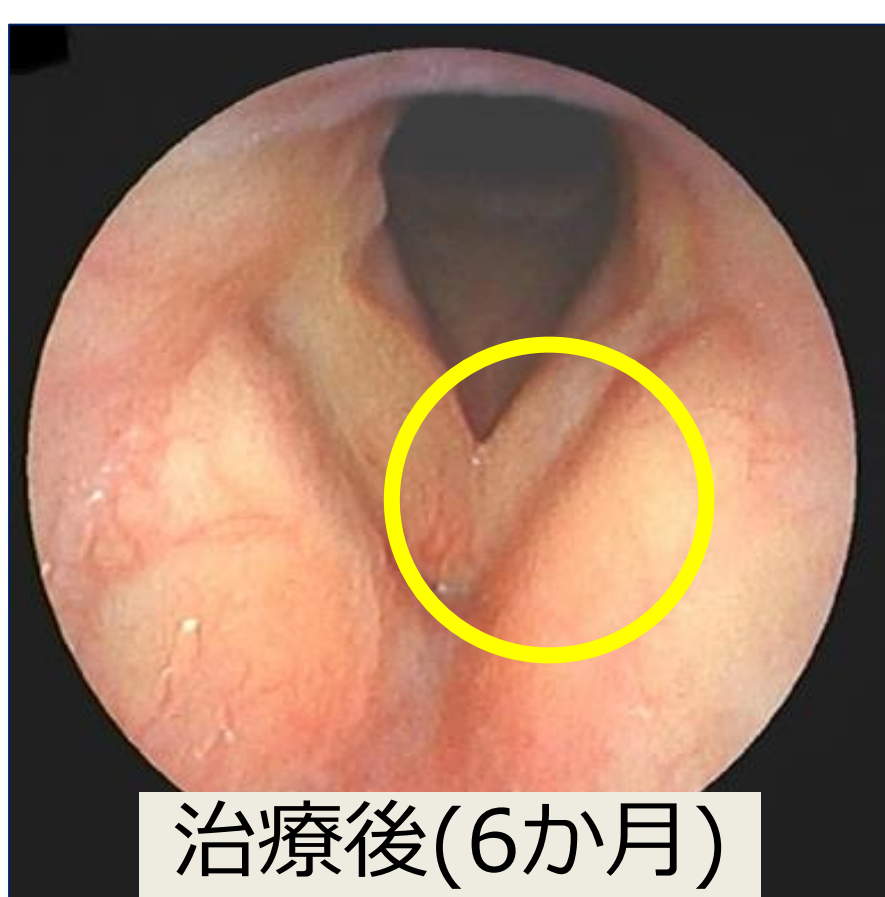
### 主な疾患

- ・ 前立腺がん
- ・ 子宮頸がん
- ・ 術後乳がん
- ・ 脳腫瘍（原発、転移）
- ・ 咽頭がん
- ・ 喉頭がん
- ・ 舌がん
- ・ 食道がん
- ・ 肺がん
- ・ 膵臓がん
- ・ 直腸がん
- ・ 膀胱がん

\* 上記疾患以外でも治療可能な場合があります。



治療前

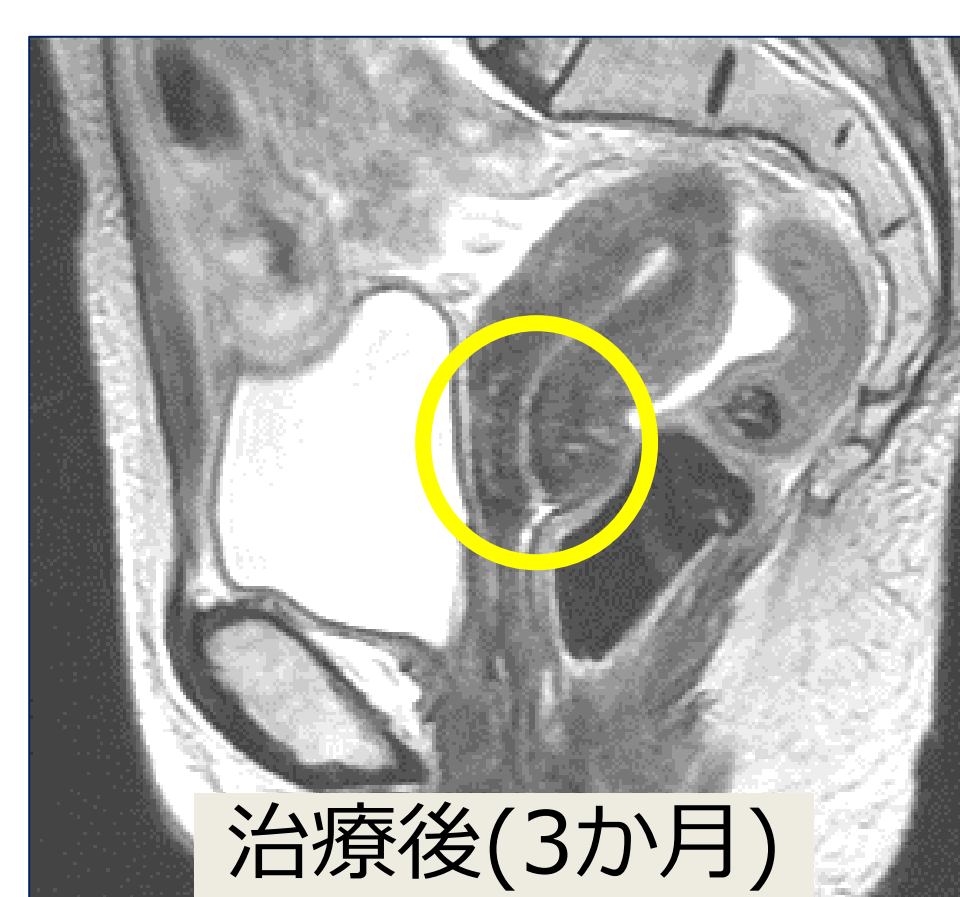


治療後(6か月)

喉頭がん



治療前



治療後(3か月)

子宮頸がん

詳細は市民病院で受診する診療科の医師にご相談ください。