

● 適応となる主な疾患について

- ・脳腫瘍（原発、転移）
- ・頭頸部がん、口腔がん
- ・乳がん
- ・肺がん
- ・食道がん、膵臓がん、直腸がん
- ・前立腺がん、膀胱がん
- ・子宮頸がん

* 上記疾患以外でも照射可能な場合があります。
詳細は受診時にご相談ください。

● 放射線治療の流れについて

当院受診の方

- ① 各診療科にて受診し
予約日を決定

② 放射線治療医師による診察

他院からの方

- ① 電話や紹介状などで
医療連携室に連絡頂き
予約日を決定

③ 治療計画CTの撮影（場合により後日になる
ことや他の検査が必要になることがあります）

④ 治療計画に数日～2週間程度かかります。

⑤ 治療開始

- ・通院治療の場合、照射時間は完全予約制になります。
- ・仰臥位で約15～20分安静体位が保持できることが必要です。

- ・放射線治療科での入院はできません。
- ・入院が必要な方や同時に化学療法の実施を希望の場合は入院をする主科への紹介状も合わせて持参してください。

● 当院へのアクセス



● 名鉄バスをご利用の場合

- ・JR中央本線-春日井駅から
「桃花台東行」「桃花園行」「春日井市民病院行」の
いずれかに乗車
- ・JR中央本線-勝川駅から
「春日井市民病院行」に乗車

● かすがいシティバスをご利用の場合

- ・東環状線
春日井市民病院 ⇄ 高蔵寺駅 ⇄ 神領駅 ⇄ 春日井駅 ⇄ 春日井市民病院
※ 右まわりと左まわりがありますのでご注意ください
- ・西環状線
春日井市民病院 ⇄ 味美駅前 ⇄ 勝川駅 ⇄ 春日井市民病院
※ 右まわりと左まわりがありますのでご注意ください
- ・北部線
名鉄牛山駅 ⇄ 春日井市民病院
- ・南部線
勝川駅 ⇄ 春日井駅南口 ⇄ 春日井市民病院

● お車をご利用の場合

- ・名古屋/多治見方面よりお越しの方
国道19号「梅ヶ坪町」交差点を北に曲がり約1km直進した
のち、「二又木」交差点を左折してください。
- ・高速道路をご利用の方
東名高速道路「春日井IC」を名古屋春日井方面に降り、
国道19号「春日井インター西」交差点を右折してください。

春日井市民病院 高精度放射線治療センター

Tomotherapy[®] トモセラピーHDA



～高精度な医療を提供する
春日井市民病院の放射線治療～

春日井市民病院 放射線治療科
愛知県春日井市鷹来町1丁目1番地1
電話 0568-57-0057(代表)

Tomotherapy® HDA(トモセラピーHDA)

尾張北部医療圏で初の高精度放射線治療センターを2018年4月に開設致しました。

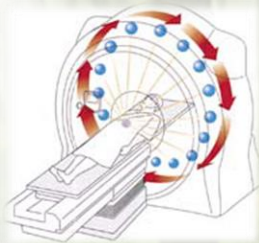
当院のトモセラピーの特徴

- ・高精度治療が可能なトモセラピーTomoHDAを使用
- ・強度変調放射線治療(IMRT;Intensity Modulated Radiation Therapy)に特化した放射線治療装置
- ・照射は完全予約制で通院治療にも対応
※照射：放射線を当てること。
- ・CT画像による位置合わせで高精度な照射を実現
- ・病変への線量を集中させるTomoEDGEを搭載

健康な組織への影響を減らす照射が可能 強度変調放射線治療：IMRT

IMRTとは、強弱をつけた放射線を病変に集中するように多方向から照射することで、可能な限り健康な組織に放射線を当てないようにする照射法です。

トモセラピーは、CTのように寝台(ベッド)が移動するのと同時に、直線加速器を寝台の周囲で360度回転させながら照射を行います。



従来の照射と比べて、健康な組織への線量を低減させつつ、腫瘍に高線量を照射することができるので、治療効果が高まります。

1回15分程度の照射は完全予約制 仕事を続けながらの通院治療にも対応可能



治療中は専用の台の上
に寝て安静にして
頂きます。

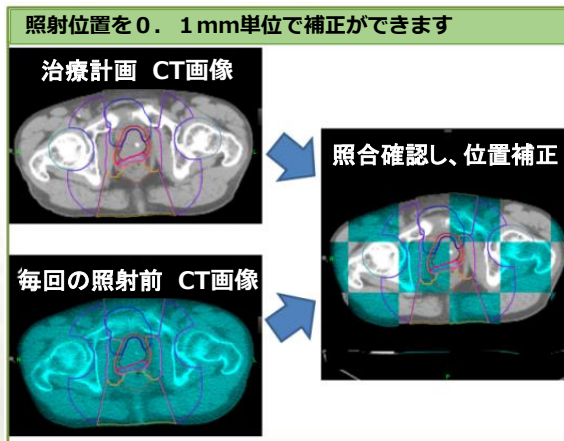


治療内容によっては仕事を
しながら通院で照射が可能。
※意向に沿えない場合もあります。

治療位置のズレを0.1mm単位で補正

正確な放射線治療を行うためには、腫瘍や周囲の重要臓器の位置を把握することが必要です。

トモセラピーは毎回の照射前にCTを撮影して位置照合を行うため、精度の高い照射が可能です。

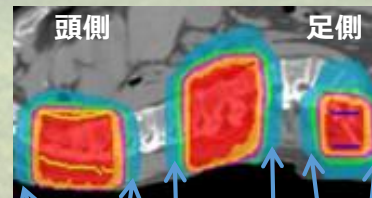


新機能^{トモ}TomoEDGE^{エッジ}がIMRTの効果を サポートし、治療時間短縮に貢献します

最上位機種TomoHDAのみに装備されており、健康な組織への線量を低減させる機能です。目的部位の頭側・足側に放射線がさしかかったときに、線量分布の広がりを抑えます。健康な組織への副作用を減らすだけでなく、治療時間の短縮にも貢献します。

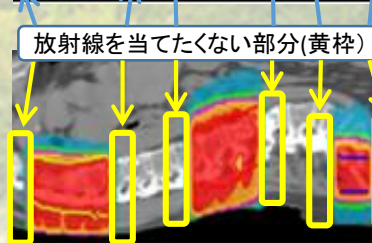
<症例> 多発骨転移
TomoEDGEを使用することにより、頭足方向の放射線を照射したくない部分(黄枠)の線量が抑えられています。

TomoEDGE機能なし



TomoEDGE機能あり

TomoEDGE機能なしで照射されている部分(水色)がTomoEDGE機能によりなくなっている。



放射線治療の費用は全て保険適応です

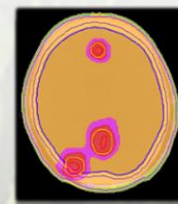
例として前立腺がん、頭頸部がん、乳がんで25回～35回前後の放射線治療が必要な場合、
3割負担の方 総額20万円～35万円程度
1割負担の方 総額7万円～12万円程度

※高額療養費制度の申請が可能です。
※一般的な照射回数、照射方法にて計算しています。

症例

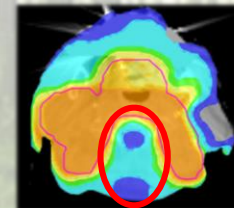
<症例>

多発転移性脳腫瘍に対する全脳照射+IMRT(SIB法)
→脳全体に照射しながら、局所的により高い線量を照射して治療することができます(赤い部分)。

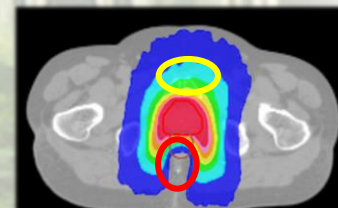


SIB
(simultaneous integrated boost)
腫瘍そのものと予防的照射領域の線量を段階的に分けて治療する照射方法です。

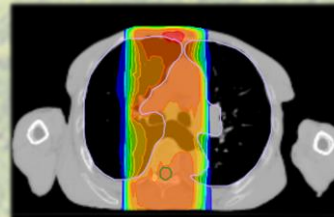
<症例> 頭頸部がん
正常な唾液腺(赤枠)の線量を低減できます。



<症例> 前立腺がん
直腸(赤枠)や膀胱(黄枠)の線量を低減できます。



<症例> 肺がん



<症例> 術後乳がん

