

スマートフォンアプリ **コンシェルジュ**

4つの機能で春日井市民病院の通院をより便利に！

通信環境をご確認のうえ、ご利用ください。

①らくらく会計

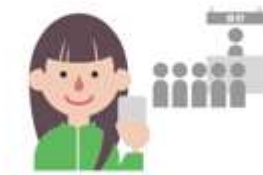
※ あらかじめ、アプリにクレジットカードの登録が必要です。
※ 救急外来の受診など、一部利用できない場合があります。

お支払いはいつもの
クレジットカードで！



医療費の「後払い」を
選択できます

診療を終えたあとは
スムーズに帰宅！



会計に並ぶことなく
帰宅できます

お支払い履歴は
スマートフォンで確認！



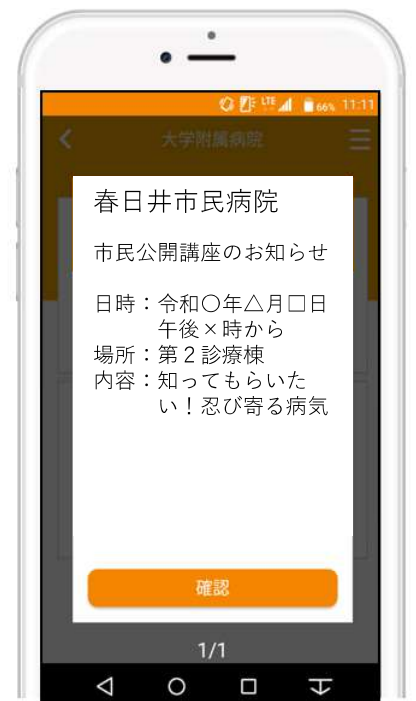
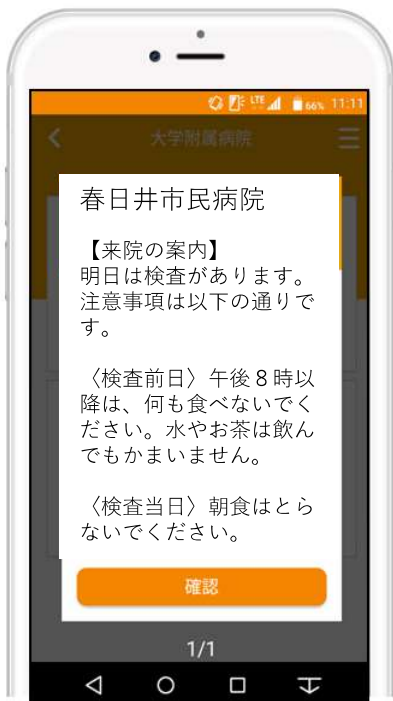
スマートフォンでお支払
い履歴を確認できます

②前日のお知らせ

③診療のお呼び出し

④メッセージの受信 予約の確認

※画像はイメージです



診療・検査の前日にお知らせします。検査の注意事項も確認でき、**安全に受診できます**。

※ 検査によって注意事項が届かないものがあります。事前の説明に沿って検査のご準備をお願いします。

診療の順番が近づいたことをお知らせします。診療までの時間を院内の**好きな場所**でお待ちいただけます。

次回以降の予約を**いつでも確認**できます。また病院からのお知らせなどもお届けします。