

# ドキッ!!

病気のサインに  
気づいていますか？



# 心電図検査

の結果経過観察、要医療だった方必読！

自覚症状がなくても病気は進行します

## ■ 左室肥大

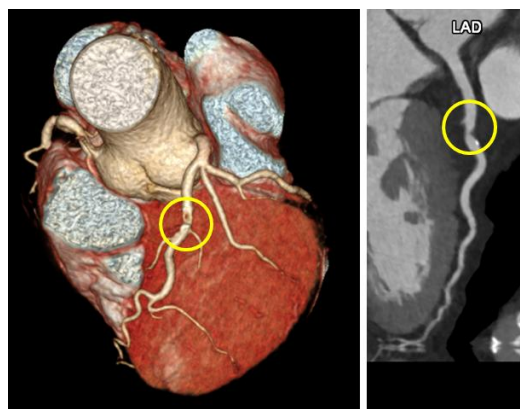
血圧が高い状態が続きますと、心臓の左室と呼ばれる壁の厚みが増して左室肥大になります。進行すると心臓の機能が低下し、寿命が短くなるという報告もあります心臓超音波検査によるチェックが勧められます。



## ■ ST低下

※ ポンプである心筋が興奮しているのがST部分であり、ST低下とは心臓の筋肉への血液が十分でない場合に起こる変化です。

胸の痛みなどの症状は病気が進行している可能性があります。もしかしたら狭心症（心臓の筋肉を栄養している冠動脈が狭くなる病気）かもしれません。近年では、胸部症状がない「無症候性心筋虚血」の患者さんが増えています。糖尿病を合併している患者さんではその割合が多く特に注意が必要です。症状が無いからといって大丈夫ではありません！



## ■ 不整脈

安静時の脈拍数は、1分間あたり50～100回で規則正しいリズムです。不整脈とは、この脈拍数より速くなったり（頻脈）、遅くなったり（除脈）、又は不規則になったりする状態です。ドキドキと動悸がしたり、脈が飛んだりします。治療の必要性があるかどうかの判断が必要になります。

まずは、かかりつけ医に相談しましょう!!

裏面へ

# こんな検査を行います！



## ➤ 心臓超音波検査

心臓の大きさ、形、動き方などをリアルタイムに観察します。

## ➤ 冠動脈CT検査

無病予測率が約100%。CTで冠動脈に異常がないと診断した場合はまず安心。造影剤を注射し、CTを撮影。大きさ、形、血管内腔の状態等を観察します。

## ➤ 心筋シンチグラフィ

放射性同位元素（RI）を用い、運動や薬剤で少し心臓に負荷をかけて、心臓の血流障害と心筋梗塞の重症度を調べます。

## ➤ 心臓カテーテル検査

手首や脚の動脈や静脈からカテーテル（細いチューブ）を血管内に挿入し、心臓や冠動脈の形状、心臓内部からの心電図を取得し、その波形や動きを観察します。

## ➤ 24時間心電図

心電計を着用し、1日の変化を観察します。不整脈の数や、不整脈の形状を観察し、症状との関係を調べます。

## < 監修 > 春日井市民病院 循環器内科 主任部長 小栗光俊

当院の循環器内科では、地域の医療機関と24時間365日体制で連携を図り、心筋梗塞などの救急患者に対して、速やかな対応に努めています。

さらに、循環器疾患の管理とともに、高血圧や脂質異常症などの生活習慣病の管理にも重点をおいています。

かかりつけ医がない場合等は、市民病院をご利用ください。

これらの検査で市民病院へかかる場合は、**循環器内科** です。

市民病院を受診する際は、必ず紹介状または健診結果をお持ちください。

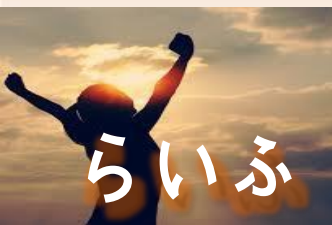
紹介状等をお持ちいただいた場合は、選定療養費(※)はかかりません。

また、紹介状等をお持ちの方は、次の方法で診療予約をすることができます。

● 1階総合受付「次回予約」窓口      平日：8:30～16:45

● 予約センター電話（0568-57-0048）      平日：9:00～15:00

(※) 紹介状等なく受診される場合に、診療費とは別に7,700円のご負担をいただく制度です。



春日井市民病院

Kasugai Municipal Hospital

問い合わせ（代表） 0568-57-0057      発行日 令和7年5月



(循環器内科)