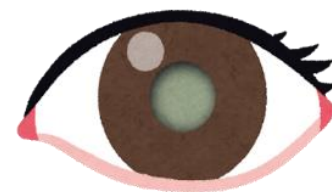


# 糖尿病で失明しないために



## 糖尿病瓦版

### ●なぜ糖尿病で眼が悪くなるのか？

- ① 血糖コントロールが不良であると眼の中の血管が詰まり、網膜へ栄養が行きません。
- ② 栄養を届けるため、新生血管という未熟な血管が網膜にはえてきます。
- ③ 新生血管は急ごしらえで作られるため、弱く破れやすいです。破裂・出血すると、**失明**してしまう恐れがあります。

**失明**



①②の段階では自覚症状がなく、見え方に変化はありません。視力が下がっていなくても、気づかないうちに病気は進行します。

③の段階は突然来ます。

つまり眼科に来ないと見つかりません。

急に見えなくなった！



### ●眼科受診することで「早期発見」を！

眼の奥を詳しく見るために、瞳孔を開く目薬を点眼して検査・診察を受ける必要があります。

瞳孔を開くと、半日程光を眩しく感じ、見にくくなるため運転は危険です。



眼科受診をする際は、なるべく公共交通機関をご利用ください。

視力を保つために、必ず定期受診をしましょう。



次号(10月版)は、理学療法士からのお話です。

令和元年八月版(隔月発行)  
春日井市民病院  
糖尿病療養指導グループ発行

担当  
視能訓練士