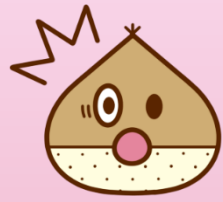


ドキッ!!

病気のサインに
気づいていますか？



マンモグラフィ検査

(乳房X線撮影検査)

の結果**経過観察**、**要医療**だった方必読！

こんな病気かもしれませんよ?!



■ 嚢胞 (のうほう)

乳腺に液体がたまった袋状のものです。数の多少や大きさは様々ですが、治療の必要はありません。ただ、内部の液体が濃縮すると乳がんに見える場合があります鑑別が必要です。まれに、嚢胞内にがんが発生する場合があります。

■ 線維腺腫 (せんいせんしゅ)

乳腺組織にできる良性のしこりです。組織の境界がはっきりしており、よく動くしこりとして手に触れることがあります。増大する場合は、手術で摘出する場合があります。

■ 乳腺症

女性ホルモンの影響などにより、乳腺組織の一部に変化が生じ、しこりとして触れたり痛みを引き起こしたりすることがあります。治療の必要はありませんが、乳がんとの鑑別が難しい場合があります。

■ 乳がん

乳腺組織に発生する悪性腫瘍です。乳がんは、ごく早期に発見できれば、治療によって完治できます。触れてもわからない無症状の早期のがんを発見するにはマンモグラフィや超音波検査を受けることが重要です。

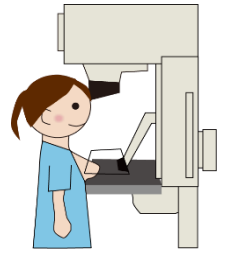
まずは、かかりつけ医に相談しましょう!!

裏面へ

こんな検査を行います！

➤ マンモグラフィ検査（乳房X線撮影検査）

乳房を板で挟んで圧迫し2方向から撮影します。撮影時に痛みを伴うことがあります。しこりや乳がん初期の所見である微細な石灰化を写し出すことができます。また、当院に導入されている3Dマンモグラフィーでは乳房を1mm厚の“薄切り”で観察できるため、さらに病変が発見しやすくなっています。



➤ 乳腺超音波検査

超音波の反射を利用し乳房内の乳腺の変化をみます。痛みを伴わない検査です。しこりの内部が良く観察できるため良性か悪性かの判断に役立ちます。

➤ 乳房MRI検査

強い電磁波を用いて乳房を画像化します。造影剤を使用することによって、腫瘍の良性・悪性の区別、病変のひろがり診断できます。

➤ 細胞診・組織診

しこり部分に針を刺して細胞や組織を採取し、顕微鏡下で悪性かどうかを調べます。

<監修> 春日井市民病院 外科 部長 古田 美保

当院の外科では、乳がん検診で精査が必要とされた方や自覚症状のある方などの診察や検査、そして治療を行っています。正確な診断と適切な治療が進められるよう、医師を含めた医療スタッフチームで患者様をサポートすることを心がけています。いつでもご相談ください。

かかりつけ医がない場合等は、市民病院をご利用ください。

これらの検査で市民病院へかかる場合は、**外科**です。

市民病院を受診する際は、必ず紹介状または健診結果をお持ちください。

紹介状等をお持ちいただいた場合は、選定療養費(※)はかかりません。

また、紹介状等をお持ちの方は、次の方法で診療予約をすることができます。

● 1階総合受付「次回予約」窓口 平日：8:30～16:45

● 予約センター電話（0568-57-0048） 平日：9:00～15:00

(※) 紹介状等なく受診される場合に、診療費とは別に7,700円のご負担をいただく制度です。



春日井市民病院

Kasugai Municipal Hospital

問い合わせ（代表） 0568-57-0057 発行日 令和5年5月



（外科）